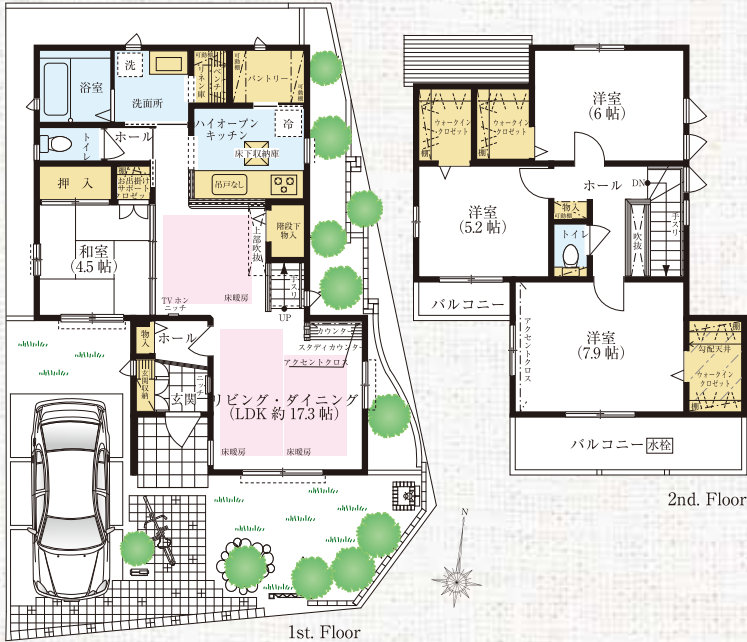


No.14
4LDK

+3ウォークインクロゼット+パントリー+リネン庫
+スタディカウンター+お出掛けサポートクロゼット+吹抜

土地面積 131.20㎡ (39.68坪) 建物面積 105.58㎡ (31.87坪)
●1F:57.96㎡ (17.50坪) ●2F:47.62㎡ (14.37坪)



□リオンの杜 江戸川台〈新築分譲住宅〉

物件概要 ■所在地/千葉県流山市江戸川台西3丁目33番10他 ■交通/東武野田線「江戸川台」駅徒歩9分
■土地面積/131.20㎡ (39.68坪)・135.00㎡ (40.83坪) ■他私道負担/なし ■建物面積/94.39㎡ (28.50坪)・
105.58㎡ (31.87坪) ■間取り/3LDK~4LDK ■総戸数/16戸 ■販売戸数/2戸 ■販売価格/3,190万円・
3,990万円 ■道路/5.0m、8.4m、12.0m公道 ■用途地域/第一種低層住居専用地域 ■地目/宅地 ■建ベ
率/50% ■容積率/100% ■構造/木造スレート葺2階建 ■設備/公営水道、東京電力、都市ガス、本下水、カ
ースペース、外構、植栽その他付帯設備一式 ■取引態様/売主 ■設計/ボラスガーデンヒルズ(株) ■施工/
ポラテック(株) ■完成予定/完成済(平成23年8月)・平成24年2月下旬 ■入居予定/即入居可・平成24年3月
中旬 ■建築確認番号/第10UDI2S建03537号 平成22年12月18日(12号棟)他

□ライフインクリエーション シャインステージ江戸川台〈新築分譲住宅〉

物件概要 ■所在地/千葉県流山市中野久木入谷津436番1他 ■交通/東武野田線「江戸川台」駅徒歩14分
■土地面積/135.00㎡ (40.83坪)~146.07㎡ (44.18坪) ■他私道負担/なし ■建物面積/97.81㎡ (29.36坪)
~104.65㎡ (31.50坪) ■間取り/2(3)LDK~3(4)LDK ■総戸数/17戸 ■販売戸数/4戸 ■販売価格/
3,590万円~3,890万円 ■道路/6.0m、6.5m公道 ■用途地域/第二種住居地域、第一種中高層住居専用地域
■地目/宅地 ■建ベ率/60% ■容積率/200% ■構造/木造スレート葺2階建 ■設備/公営水道、東京電
力、都市ガス、本下水、カースペース、外構、植栽その他付帯設備一式 ■取引態様/売主 ■設計/ボラスガ
ーデンヒルズ(株) ■施工/ポラテック(株) ■完成予定/完成済(平成23年4月)・平成24年4月上旬 ■入居予定
/即入居可・平成24年4月下旬 ■建築確認番号/第10UDI2S建02771号 平成22年11月1日(2号棟)他
※広告制作中に売却済の場合はご容赦下さい。(広告有効期限:平成24年2月20日)
※掲載の写真はライフインクリエーション シャインステージ 江戸川台15号棟のモデルハウスを撮影したものです。(平成23年11月撮影)

3号棟

2(3)LDK+中2階DEN

+ウォークインクロゼット+パントリー
+お出掛けサポートクロゼット+外部収納+スタディカウンター
土地面積 146.07㎡ (44.18坪) 建物面積 97.81㎡ (29.36坪)
●1F:49.60㎡ (14.93坪) ●2F:48.21㎡ (14.43坪)

