

PLAN 17  
3(4)LDK

土地面積  
132.31㎡(40.02坪)  
建物面積  
106.06㎡(31.87坪)

+ウォークインクローゼット+パントリー  
+お出掛けサポートクローゼット  
+ドレッサーコーナー+スタディカウンター  
+ホワイトテラス

21.8帖の広々LDK&  
大型ウォークインクローゼット

1 ドレッサーコーナー

ウォークインクローゼット横のプライベート空間は  
カウンターで奥様のパウダールームとして人気です。

2 ペアウォークインクローゼット

収納力抜群のWICはご夫婦で分けて使うことも  
でき廊下からの出入りもできる便利な収納です。

3 お出掛けクローゼット

外出や来客に便利なクローゼット付き収納です。

4 パントリー

LDがスッキリ片付く人気の収納です。

5 畳スペース

キッチンから見る位置なので、お子様の  
昼寝や遊びのスペースとして大活躍。

6 スタディカウンター

LDのお子様の勉強スペースとしても  
PCを置いたり便利なスペースです、

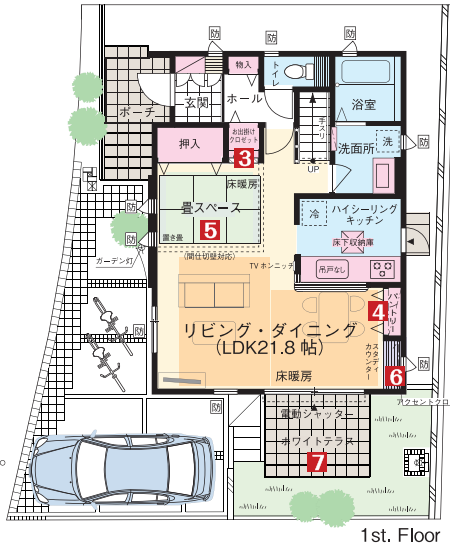
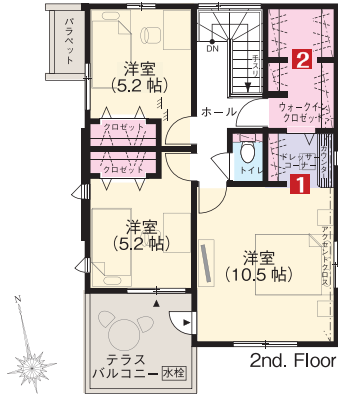
7 ホワイトテラス

お庭とLDがつながるテラスは、  
ペットやお子様を遊ぶスペースとしても便利です。

POINT

POINT

POINT



※掲載の写真は10号棟(平成23年12月撮影)・16号棟(平成23年6月撮影)のモデルハウスを撮影したものです。家具等は販売価格に含まれません。

3style  
コンセプトデザイン街区が  
美しい街並み。



全20邸

COMFORT VILLA  
ウッドアクセントの  
ナチュラルモダン

EURO VILLA  
明るい暖かみのある  
南欧モダン

URBAN VILLA  
緑が映える素材感  
ウォームモダン

外観写真はすべて平成23年11月撮影

【物件概要】パークサイドヴィラ柏・日立台 ■所在地 千葉県柏市日立台2丁目662番126他 ■交通 JR常磐線・東武野田線 柏駅より徒歩22分 ■土地面積 130.01㎡(39.32坪)~136.19㎡(41.19坪) ■他私道負担 なし ■建物面積 98.82㎡(28.93坪)~106.22㎡(31.87坪) ■間取り 3LDK~4LDK ■総戸数 20戸 ■販売戸数 9戸 ■販売価格帯 3,390万円~3,930万円 ■道路 6.0m、6.5m公道 ■用途地域 第一種低層住居専用地域 ■地目 宅地 ■建ぺい率 50%、60% ■容積率 100%、200% ■構造 木造2階建(在来工法) ■設備 公営水道、東京電力、都市ガス、下水道、カーポート、外構、植栽その他付帯設備一式 ■取引態様 売主 ■設計 ポラスガーデンヒルズ(株) ■施工 ポラテック(株) ■完成予定 完成済 平成23年7月(2戸)・10月(1戸)・11月(3戸)・12月(3戸) ■入居予定 即入居可(6戸)平成24年2月下旬予定(3戸) ■建築確認番号 第11UD12S建00129号(14号棟)平成23年4月12日 他 ※広告制作中に売却済の場合はご容赦下さい。(広告有効期限:平成24年2月20日)



■カーナビ設定は「千葉県柏市ひばりが丘18-2」

住まい価値創造企業  
POLUS  
ポラスグループ

■宅建業千葉県知事(8)第8092号 ■(社)千葉県地建物取引業協会会員 ■1級建築士事務所千葉県知事登録第1-0603-5468号 ■(社)首都圏不動産公正取引協議会加盟 ■(社)全国地建物取引業保証協会会員  
ポラスガーデンヒルズ株式会社  
〒271-0046 千葉県松戸市西馬橋蔵元町6 TEL/047-342-8111(代)

フリーコール 0120-545-314  
千葉県新築一戸建て ポラスガーデンヒルズ 検索