

1号棟
3(4)LDK

多彩な充実収納 & 家事効率の良いプラン

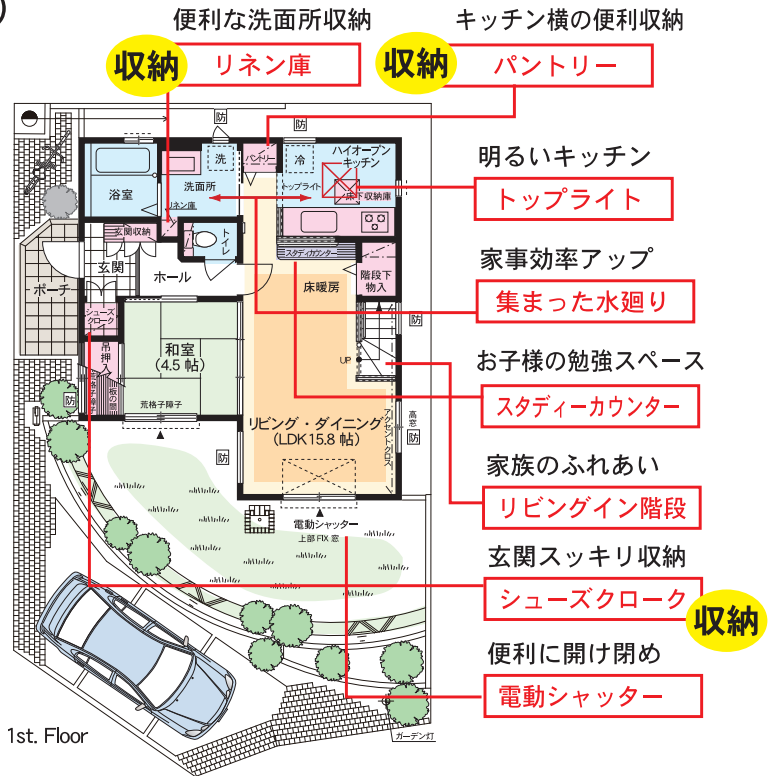
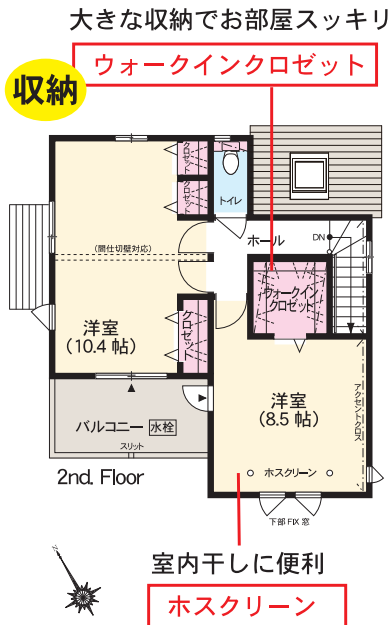
■土地面積 / 137.35 m² (41.54 坪)

■建物面積 / 97.70 m² (29.50 坪)

南向き
LDK

敷地
41.54
坪

植栽
芝付き



高効率TES熱源機
ECOエコエス

床暖房

浴室暖房乾燥機

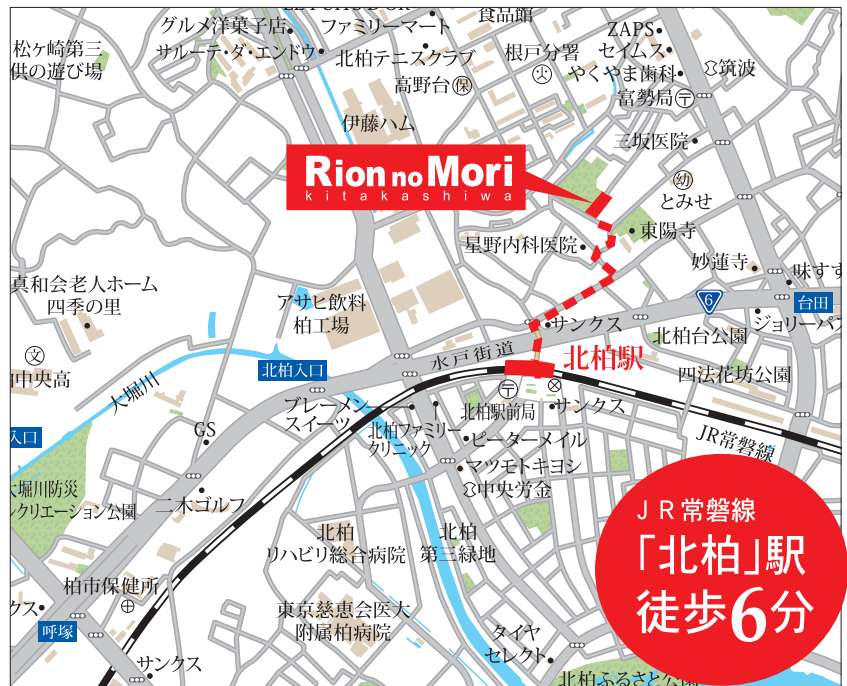
ローン返済 フラット
利用可能 35S

住宅エコポイント

新築一戸建は 30 万円分

富勢小への通学に
関しては
お問合せ下さい

【物件概要 リオンの杜 北柏】所在地 千葉県我孫子市根戸字根切 344 番 213 他 ■交通 JR常磐線・東京外千代田線「北柏」駅徒歩 6 分 ■土地面積 137.35 m² (41.54 坪) ■他私道負担 他なし ■建物面積 97.70 m² (29.50 坪) ■間取り 3(4)LDK ■総戸数 13 戸 ■販売戸数 1 戸 ■販売価格 3430 万円 ■道路 4.9m、5.5m、6.0m公道 ■用途 地域 第一種住居地域 ■地目 宅地 ■建ぺい率 60% ■容積率 200% ■構造 木造スレート葺 2 階建 (在来工法) ■設備 公営水道、東京電力、都市ガス、本下水、カーペース、外構、植栽その他付帯設備一式 ■取引態様 売主 ■設計 ポラスガーデンヒルズ (株) ■施工 ポラテック (株) ■完成予定 平成 22 年 9 月完成予定 ■入居予定 平成 22 年 9 ~ 10 月入居予定 ■建築確認番号 平成 22 年 4 月 15 日 第 10UD12S 建 00165 号 (1 号棟) ※広告制作中に売約済の場合はご容赦下さい。※広告有効期限:平成 22 年 8 月末日



住まい価値創造企業
POLUS ポラスグループ
ポラスガーデンヒルズ株式会社
〒271-0046 千葉県松戸市西馬橋蔵元町6 TEL/047-342-8111(代)

資料請求 & 見学予約

TEL.0120-545-314 担当 / HP