

「森に住む街」 at Spring 新モデルハウス見学会開催

3/13[土]14[日]20[土]21[日]22[祝]

MODEL HOUSE NEW OPEN

開催時間 / AM10:00 ~ PM5:00 ※その他の日はお電話にてご予約お願いいたします。

このチラシをご持参の方へ
粗品プレゼントします！

家事効率アップ&収納充実のモダン空間。

大空間をお洒落に分けた、心地よい家。



家族がコミュニケーションしやすい、個性的なリビングイン階段が、LDKをスタイリッシュ空間に演出



ハイコントラストのインテリアカラーが都会的な空間に演出、床暖房付きの南向きのLDK



南向きのお庭を面した明るい対面キッチン&ダイニング



落ち着いた色のパナソニックのキッチン横のユーティリティシステムキッチン



お洒落なアクセントクロス

収納付きLDKの便利なスペース



明るいダイニング



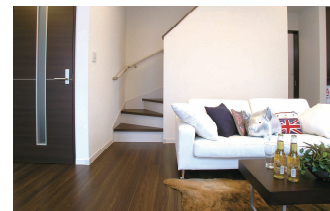
落ち着いたアクセントクロス



オープンキッチン



浴室暖房乾燥機付き



家族のコミュニケーションを増やすリビングイン階段



色も統一されたモダンなパナソニック水廻り設備

PLAN22

住まい価値創造企業
POLUS ポラスガーデンヒルズ株式会社
ポラスグループ 〒271-0046 千葉県松戸市西馬橋蔵元町6

<新モデルハウス見学の予約受付中>

TEL.0120-545-314

PLAN40

内観写真はすべてモデルハウス(平成22年2月撮影)