

**MODEL HOUSE OPEN**



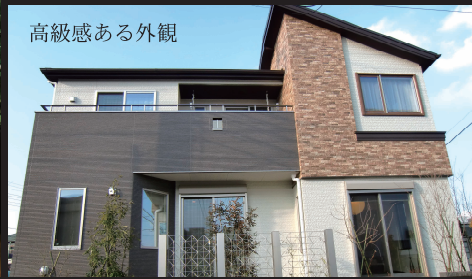
リビングイン階段の床暖房付きの広々LDK



吹抜け DEN



キッチンカウンター



高級感ある外観



続き間和室



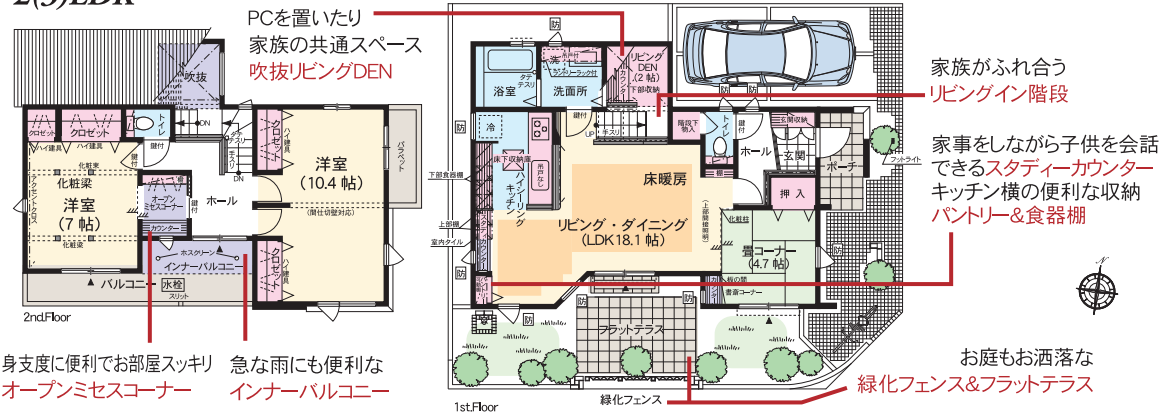
落ち着いた主寝室横のオープンミセスコーナー



明るく便利なキッチン

**Kashiwa MID Stage**

**Plan2 吹抜けリビングDEN&オープンミセスコーナーがある家**  
**■土地面積/132.53㎡(40.09坪) ■建物面積/104.74㎡(31.62坪)**  
**2(3)LDK**



身支度に便利でお部屋スッキリ 急な雨にも便利なオープンミセスコーナー インナーバルコニー

- 高効率TES熱源機 **ECO3**
- 床暖房
- 浴室 暖房乾燥機
- 天井高 2.7m
- Low-E 複合ガラス
- エコポイント対象住宅

**来場プレゼント** 今週(土)(日)モデルハウス見学会にて

**【数量限定】チラシをご持参下さい!**

**YKK オリジナルストラップ!**



インテリアショップ「Bo Concept」とコラボレーションしたインテリア空間のモデルハウス(平成22年2月撮影)

【物件概要 柏 MID STAGE40<1期区画>】 ■所在地 千葉県柏市大塚町1512-15 他 ■交通 JR常磐線・東武野田線 柏駅より徒歩17分 ■土地面積 120.25㎡~132.53㎡ ■他私道負担 あり136.40㎡(持分6分の1) ■建物面積 94.02㎡~107.74㎡ ■間取り 2(3)LDK+DEN ~ 4LDK+DEN ■総戸数 13戸 ■販売戸数 5戸 ■販売価格 3630万円~4890万円 ■道路 私道5.0m、公道6.0m ■用途地域 第一種低層住居専用地域 ■地目 宅地 ■建比率 50% ■容積率 100% ■構造 木造スレート葺2階建 ■設備 公営水道、東京電力、都市ガス、本下水、外構、植栽その他付帯設備一式 ■取引態様 売主 ■設計 ポラスガーデンヒルズ(株) ■施工 ポラテック(株) ■完成予定 平成22年3~5月予定 ■入居予定 平成22年5~6月(4戸)平成22年11月(1戸)予定 ■建築確認番号 第09UD12S建02080号 平成21年11月27日(2号棟) ※広告制作中に売却済の場合はご容赦下さい。 ※広告有効期限:平成22年3月末日



住まい価値創造企業 **POLUS** ポラスグループ

■宅建業千葉県知事(7)第8092号 ■(社)千葉県宅地建物取引業協会会員 ■級建築士事務所千葉県知事登録第1-0603-5468号 ■(社)首都圏不動産公正取引協議会加盟 ■(社)全国宅地建物取引業保証協会会員

**ポラスガーデンヒルズ株式会社**

〒271-0046 千葉県松戸市西馬橋蔵元町6 TEL/047-342-8111(代)

**TEL.0120-545-314**