

ポラスの分譲住宅

ジラソーレヒルズ北柏<全9邸>

モデルハウス限定1邸 販売会開始!!

JR常磐線
北柏駅

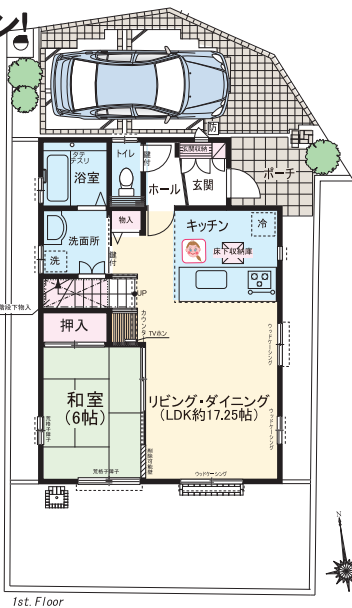
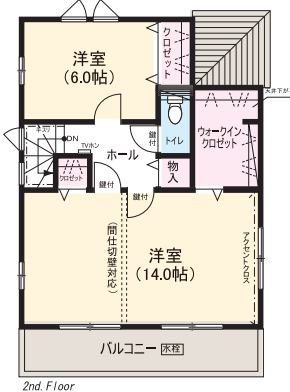


ウォークインクローゼット

モデルハウス3号棟(平成21年6月撮影)

1F2F物入りの収納便利プラン!

3号棟 3LDK【4LDK対応可】
ウォークインクローゼット
■土地面積/123.77㎡(37.44坪)
■建物面積/104.33㎡(31.50坪)



物件価格3,250万円のローン支払い例

月々の支払い

60,276円

- 借入額 3250万円 頭金0万円
- 当社提携ローン利用/地方銀行
- 年利変動金利0.875%(35年間)
- ボーナス(年2回)17,778円

当社提携ローンを利用し、店頭金利から△1.6%優遇の場合
借入限度額/必要資金総額の100%まで(物件価格+諸費用)
提携ローンには一定条件があり、審査が必要になります。
金利は6月現在のものです。融資実行時のものと異なる場合があります。
ご購入、お借入に際して別途諸費用がかかります。

- 所在地 千葉県柏市宿連寺字木戸ノ内 315-3 他
- 交通 JR常磐線 北柏駅より徒歩23分/JR常磐線 北柏駅よりバス15分 コーポタウン前バス停より徒歩6分
- 土地面積 123.77㎡
- 他私道負担なし
- 建物面積 104.72㎡
- 間取り 3(4)LDK+ウォークインクローゼット
- 総戸数 9戸
- 販売戸数 1戸
- 販売価格 3250万円
- 道路 公道 5.0M、7.2M
- 用途地域 第一種低層住居専用地域
- 地目 宅地
- 建ぺい率 50%
- 容積率 100%
- 構造 木造2階建(在来工法)
- 設備 公営水道、東京電力、都市ガス、本下水、カーブス、外構、植栽その他付帯設備一式
- 取引態様 売主
- 設計 ポラスガーデンヒルズ(株)
- 施工 ポラテック(株)
- 完成予定 平成20年4月完成済
- 建築確認番号 平成19年11月15日 第07UD12S02504号(3号棟)

※広告制作中に売却済の場合はご容赦下さい※広告有効期限:平成21年7月末日

ご来場心よりお待ちしております!

※ご見学はお電話にてご予約お願い致します。