

緑と陽光に包まれ、スローライフを楽しむ

「森に住む街 船橋」全88区画

街並み公開します!



全区画・敷地面積 **50坪以上**
陽あたりの良い南ひな壇の住宅地計画

83号棟 3LDK (4LDK対応可)+ウォークインクローゼット

■土地面積/182.00㎡ (55.05坪) ■建物面積/109.30㎡ (33.00坪)

カースペース2台

開放感あふれるアウトドアリビングが魅力!

リビングからつながるウッドデッキは、そのままアウトドアのセカンドリビングになります。青空のもと、家族でくつろいだり、犬や鳥と一緒に過ごしたり。プライベートなオープンカフェのような空間で、家族と動物がふれあう時間を実現します。

A LDから外へと空間が広がるアウトドアリビング

リビングの窓からそのまま出入りできるウッドデッキは、セカンドリビングのようなスペース。緑あふれる環境が生み出す、心地よい空気や犬などが動物とたわむれる憩いの空間となります。

B LD内スタディスペース

LDKの多角形ダイニングは、机を置くことでリビング・ダイニングと一体的に利用できるスタディスペースに。家族のふれあいを大切に、個人の時間を持てる、便利な空間として活用できます。

C 大納戸としても機能する大型WIC

子ども部屋のWICは廊下からも出入りできるため、家族の収納(納戸)としてもお使いいただけます。また3帖あるのでリフォームで独立した空間にし、お父さんの書斎コーナーにもできます。



Top View 開放的な居住空間を実現する天井高・サッシ



家計にやさしいお得な家庭ガス設備

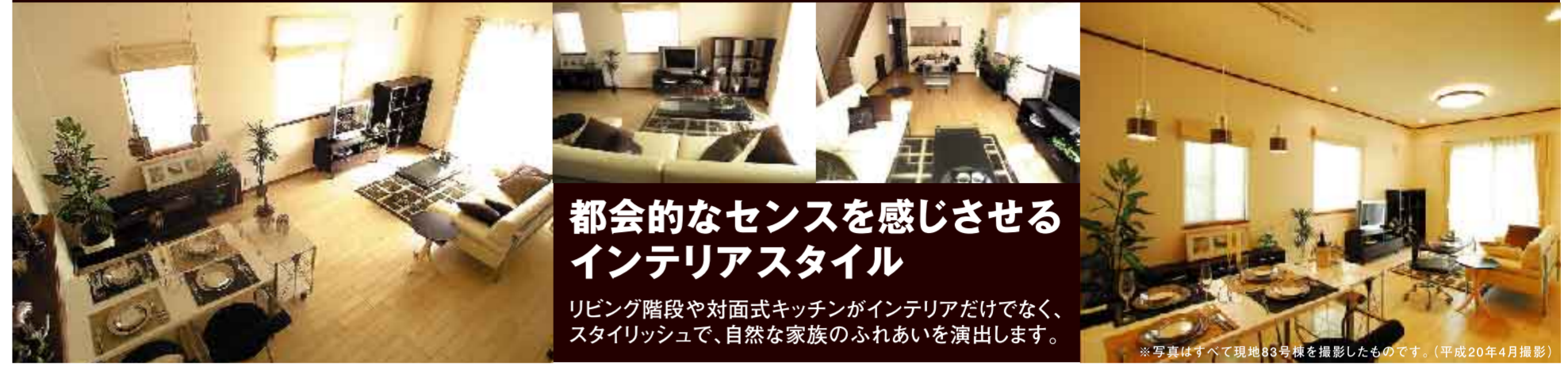
エコジョーズ
TOTAL ECO SYSTEM
高効率TES熱源機
給湯、お風呂、床暖房、浴室暖房乾燥機

ガス式浴室暖房乾燥機
①浴室内の衣類乾燥機 ②浴室の暖房 ③浴室のシャワー乾燥

NOOK
足元からポカポカ
床暖房は床から暖めるので、足元の温度が最も高く、部屋全体に均一な暖かさが広がります。エアコンなどの室温暖房では足元が冷たく感じ、床暖房では足元からポカポカが暖まるのがクアアでよみ分かります。

URBAN PROMENADE アーバンプロムナード船橋Ⅲ

新築分譲住宅 全19邸



都会的なセンスを感じさせる
インテリアスタイル

リビング階段や対面式キッチンがインテリアだけでなく、スタイリッシュで、自然な家族のふれあいを演出します。

全棟、建物完成!! ぜひこの開放感をご体感ください。

私たちが現地をご案内いたします。住まい造りのプロとして実績豊富な一級建築士の後藤(写真:右)と、生涯設計にこだわるファイナンシャルプランナー(APF)芳川(写真:左)がご案内いたします。

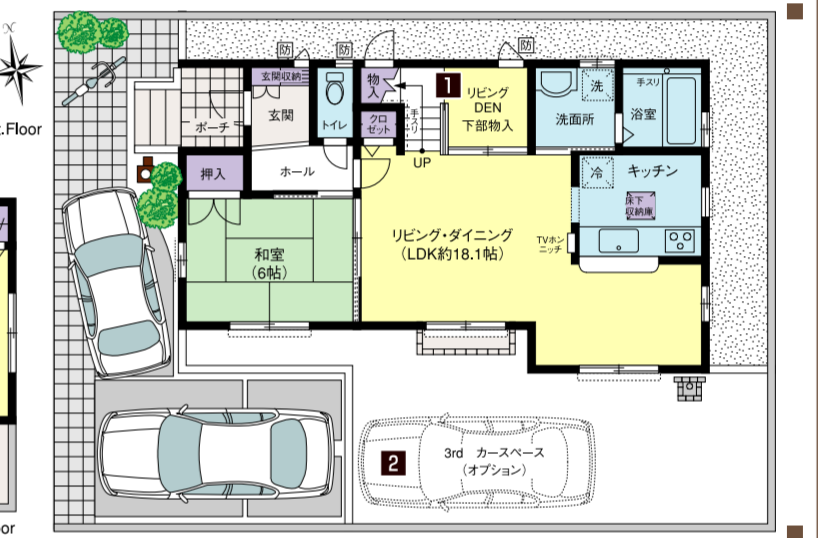
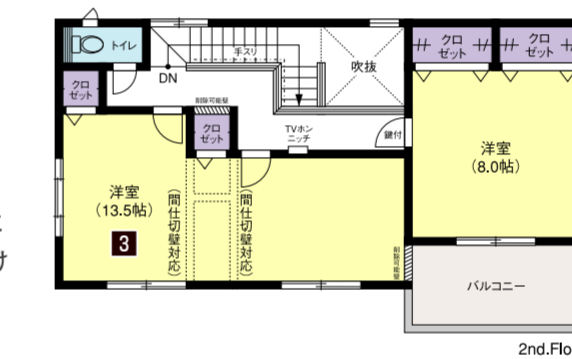


3号棟 3LDK (4LDK対応可)+リビングDEN

■土地面積/165.30㎡ (50.00坪) ■建物面積/117.02㎡ (35.25坪)

カースペース2台

- 階段途中にあるDENはパソコンや趣味を楽しむ寛ぎ空間です。
- 標準で2ndカーに対応できるカースペースとしました。更にオプションで来客用にも対応できる3rdカースペースも可能です。
- 13.5帖洋室はライフスタイルやお子様の成長に合わせて、広いお部屋としても2部屋に個室分けすることも出来る間仕切り壁対応プランです。

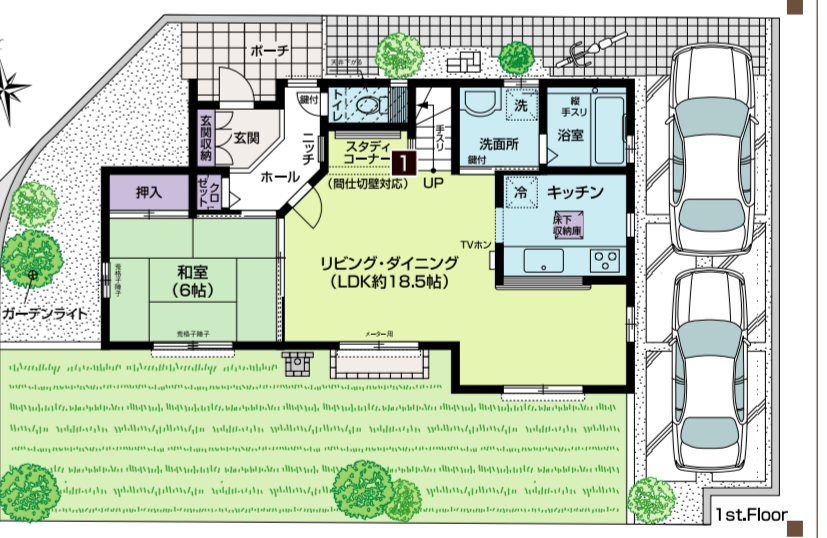
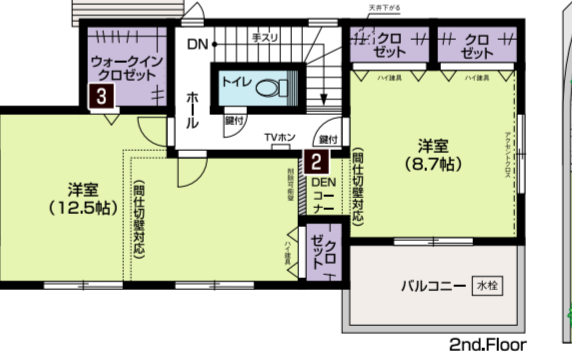


6号棟 3LDK (4LDK対応可)+ウォークインクローゼット+スタディコーナー

■土地面積/165.30㎡ (50.00坪) ■建物面積/112.04㎡ (33.75坪)

カースペース2台

- 家族が集うリビングの一角に、簡単な調べ物をしたり、お子様の宿題と一緒に考えられるスタディコーナーを設けました。
- 机や椅子を置いて書斎コーナーにしたり、パソコンや趣味を楽しんだり出来るスペースです。
- 季節物の衣類だけでなく、旅行バックや小物類も収納でき、お部屋がスッキリ片付きませす。



三咲駅まで8分
二和・三咲エリアが生活圈
二和小学校へ徒歩10分(約740M)

【アーバンプロムナード船橋Ⅲ】販売価格 2,980万円~3,980万円



■所在地/千葉県船橋市二和東2丁目331-50番地 ■交通/新京成線「三咲」駅徒歩8分、「滝不動」駅徒歩9分 ■土地面積/165.30㎡ (50.00坪)~182.93㎡ (55.33坪) ■建物面積/100.61㎡ (30.37坪)~117.02㎡ (35.25坪) ■他私道負担/なし ■間取り/3(4)LDK+パントリー~3(4)LDK+2ウォークインクローゼット+ミニスコナ+フリースペース+納戸 ■総戸数/19戸 ■販売価格帯/2980万円(税込)~3980万円(税込) ■道路/公道5.0M、6.0M、7.3M ■用途地域/市街化調整区域 ■地目/宅地 ■建ぺい率/50% ■容積率/100% ■構造/木造2階建(在来工法) ■設備/公営水道、東京電力、都市ガス、合併浄化槽、カーブス、外構、植栽、その他付帯設備一式 ■取引形態/売主 ■設計/ボラスガーデンヒルズ株式会社 ■施工/ボラテック株式会社 ■完成予定/平成20年3月中旬より順次 ■入居予定/平成20年4月上旬 ■建築確認番号/07 UDI 2S 02088号 平成19年10月16日他 ■広告制作中に売却済の場合はご容赦下さい。 ■広告有効期限/平成20年5月末日



すこやかな環境を維持する、風致地区。
買い物施設や医療施設が庭先気分。
周辺の緑環境にも恵まれた、
伸びやかな街並みが魅力です。
船橋・新鎌ヶ谷エリアが生活圈

【森に住む街・船橋】販売価格 2,980万円~3,980万円
カーナビでお越しの方は「船橋市金杉町893」と入力してください

■所在地/千葉県船橋市金杉町890-47・馬込町1173-14他 ■交通/東武野田線・JR中央・総武線「船橋」駅よりバス13分「金杉町」バス停より徒歩6分、東武野田線「馬込町」駅より徒歩18分 ■土地面積/165.30㎡ (50.00坪)~182.25㎡ (55.13坪) ■建物面積/100.19㎡ (30.25坪)~109.30㎡ (33.00坪) ■他私道負担/なし ■間取り/2(3・4)LDK+ウォークインクローゼット~3(4・5)LDK+2ウォークインクローゼット+DEN+パントリー ■総戸数/88戸 ■販売価格帯/2980万円(税込)~3980万円(税込) ■最高価格帯/3100万円(税込) ■4戸 ■道路/公道5.0M、6.0M、10.0M、22.7M ■用途地域/市街化調整区域、風致地区 ■地目/宅地 ■建ぺい率/40% ■容積率/100% ■構造/木造2階建(在来工法) ■設備/公営水道、東京電力、都市ガス、合併浄化槽、カーブス、外構、植栽、その他付帯設備一式 ■取引形態/売主 ■設計/ボラスガーデンヒルズ株式会社 ■施工/ボラテック株式会社 ■完成済/平成20年2月9日 ■入居予定/入居可 ■建築確認番号/第07 UDI 2S 00803号 平成19年6月18日(83号棟)他 ■広告制作中に売却済の場合はご容赦下さい。 ■広告有効期限/平成20年5月末日